



**Finare hemma
– riktigt enkelt**

PANELSKIVAN tillverkas i MDF-board i mycket hög kvalitet. Runt skivan fräser vi not och spont, skivan kan alltså skarvas både på längden och på bredden.

Panelskivan är endast 6 mm tjock och monteras enkelt både på befintligt plant underlag och på spikreglar.

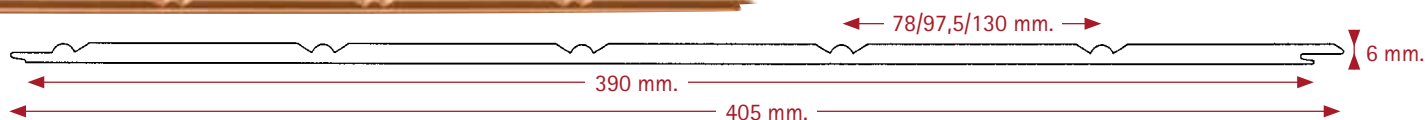
Eftersom Panelskivan inte har några kvistar som kräver underarbete är den lätt att måla. Panelskivan finns i två längder, 1200 och 2395 mm, samt i tre utföranden; Pärlspont, Dubbelfas och V-spont. Skivorna är inplastade och monteringsanvisning medföljer.



Pärlspont

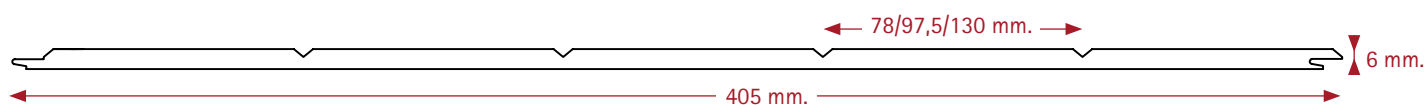
PÄRLSPONT: 6 x 405 x 1205 mm.

PÄRLSPONT: 6 x 405 x 2395 mm.



Dubbelfas

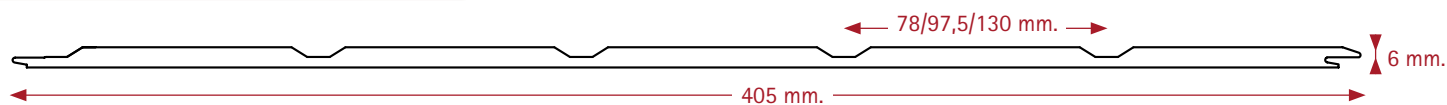
DUBBELFAS: 6 x 405 x 2395 mm.



V-spont

V-SPONT: 6 x 405 x 1205 mm.

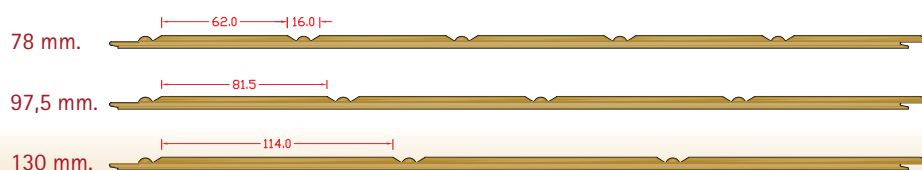
V-SPONT: 6 x 405 x 2395 mm.



NYHET!

Olika profilavstånd

Nu finns alla tre profilerna med tre olika profilavstånd i längd 2395 mm.



NYHET!

Vitmålade skivor

PÄRLSPONT VITMÅLAD: 6 x 405 x 2395 mm.

V-SPONT VITMÅLAD: 6 x 405 x 2395 mm.

DUBBELFAS VITMÅLAD: 6 x 405 x 2395 mm.

BRANDÉNS VITMÅLADE SKIVOR är spontade runt om och finns i alla tre profilerna och med de olika profilbredderna. Skivorna är grundade och vitmålade med färg som är märkt med COAT IT GREEN-symbolen, vilket innebär att den är miljöanpassad och fri från lösningsmedel och formaldehyd. Kulör: S 0502 Y. Glans: 30.



Golvsockel och bröstlist

GOLVSOCKEL: 12 x 95 x 2440 mm.

BRÖSTLIST: 21 x 35 x 1205 mm.

BRÖSTLIST: 21 x 35 x 2440 mm.

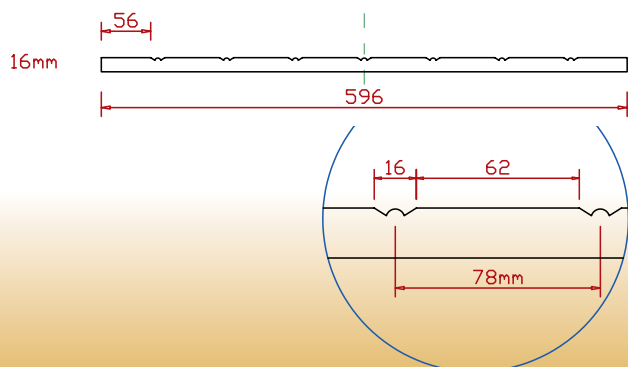
GOLVSOCKEL och BRÖSTLIST i samma material som skivorna. Golvsocken är gjord för att limmas eller spikas utanpå Panelskivan. Bröstlisten limmas eller spikas fast, den är anpassad till Panelskivan och trycks enkelt på plats.



Hobbyskivan

HOBBYSKIVAN: 16 x 596 x 2400 mm.

HOBBYSKIVAN tillverkas av samma högkvalitativa MDF. Den finns i Pärlspont och levereras omålad. Skivan är lämplig för tillverkning av köksluckor, garderobsdörrar, skåp och andra inredningssnickerier.



Monteringsanvisning Brandéns Panelskivan 6 mm

Montering kan ske på de flesta underlag, antingen på befintlig vägg/tak eller på regelstomme (glespanel) med c/c 195 mm för längsgående regelverk.

Att tänka på före montering

Det är viktigt att utrymmet där Panelskivan skall monteras är uppvärmt, ventilerat och uttorkat. Acklimatisera Panelskivan i obruten förpackning i minst 48 timmar¹ i det klimat skivan slutligen ska sitta i. Vid montering ska det finnas plats för Panelskivan att röra sig (rörelsefog). Vid normala förhållanden, d. v. s. jämn temperatur och luftfuktighet, i det rum där den Panelskivan monteras, så uppstår i princip ingen rörelse överhuvud taget. Ändras däremot klimatförutsättningarna i rummet då krymper eller sväller också Panelskivan, därav behovet av rörelsefog. Vid montage på t. ex. vägg i ett normalstort rum så räcker det med ett utrymme på 2-3 mm i hörnen samt mot befintliga listverk. Vid rum med större taklängd än 10 meter så skall rörelsefogarna vara 10 mm för var 10:e meter.

När risk för tillfälligt förhöjd relativ fuktighet finns i det utrymme som Panelskivan monterar i, t. ex. vid målningsarbeten, ska avfuktare

användas. Annars finns risk att Panelskivan tar åt sig av fukten samt sväller vilket resulterar i att skivan buktar sig.

Vår standard-Panelskiva är avsedd för montage i torra inomhusmiljöer som har en temperatur på minst 18°C och en relativ luftfuktighet (R.F.) mellan 35-65 %. Vid montage i utrymmen med ojämnt klimat som t. ex. ouppvärmda rum eller regnskyddad utomhusmiljö, så erbjuder vi fullgoda alternativ som fukttröga eller exteriöra utföranden av Panelskivan. Panelskivan har en fuktkvot mellan 5-7 % vilket motsvarar en relativ luftfuktighet (R.F.) mellan 40-50 %.

Skivorna bör undersökas för eventuella synliga defekter eller fel. Defekta skivor ska inte monteras då eventuella krav från köparen ej gäller på synliga defekter på monterade skivor. Defekta skivor ska återlämnas till inköpsstället varvid nya skivor erhålls utan extra kostnad för köparen.

Skivorna förvaras på torrt och plant underlag liggandes på klossar, pall eller liknande.

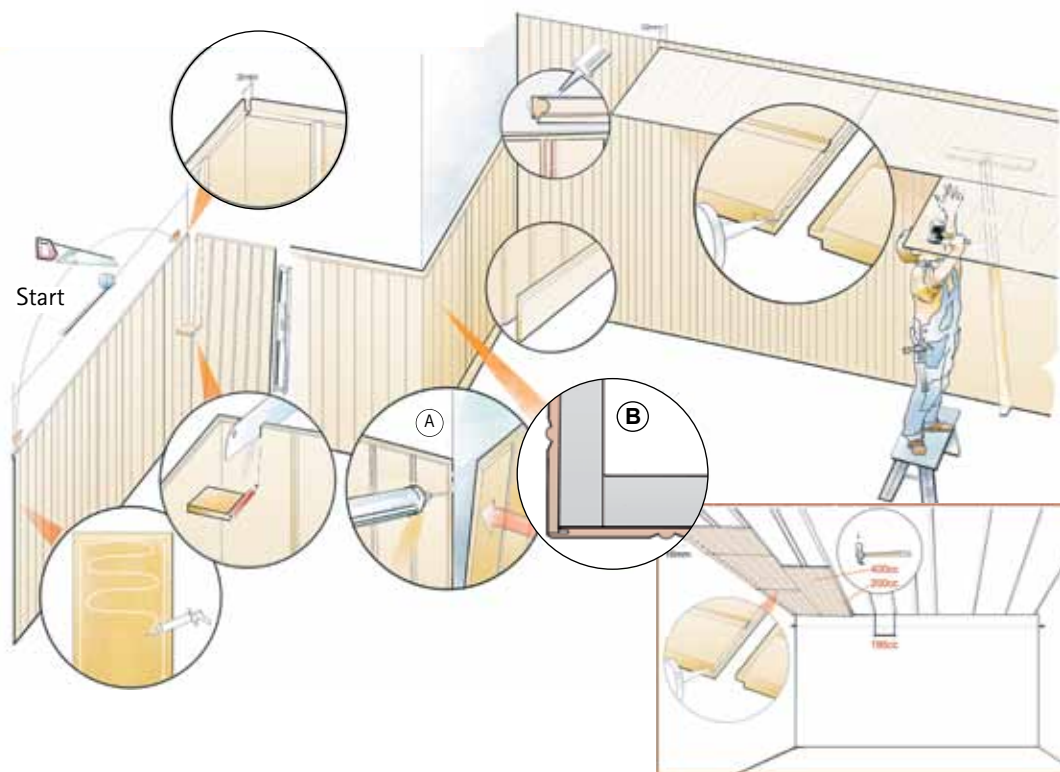
På befintlig vägg/tak

Befintligt material på vägg eller i tak skall vara jämnt, slätt och fast. Börja med en skiva i ett

hörn oavsett om du monterar skivorna stående eller liggande. Justera skivan med vattenpass och lämna 2-3 mm till golv och tak. Därefter spikas/klamras² i en rad centralt på skivorna vid var 40:e cm (gäller obehandlade) samt i sponten med ca 20-25 cm avstånd. Vitmålade skivor spikas i sponten med 20-25 cm avstånd mellan. Flera limsträngar av typen sättlim/konstruktionslim läggs på baksidan av skivan. Skivorna kan även sättas upp med hjälp av endast starkt sättlim/konstruktionslim. Det är en stor fördel om man sätter någon dyckert för att fixera skivan under montage. Vid hörnen fogas med övermålningsbar akrylfog.

På regelverk

Vid montering av skivorna i tak eller på vägg, så skall glespanel ligga på c/c 195 mm för längsgående montage av panelskivorna. Här gäller också att lämna ca 2-3 mm avstånd till golv och tak. Obehandlade skivor spikas med en rad i mitten vid var 40:e cm samt spikas/klamras i sponten med var 20-25:e cm. Vitmålade skivor spikas/klamras endast i sponten med ett avstånd om 20-25 cm mellan varje infästning och limmas mot bakomvarande centralt liggande glespanel.



1 Har skivan tidigare lagrats exempelvis utomhus eller i kallager gäller längre acklimatiseringsperiod för Panelskivorna. Vitmålade Panelskivor skall monteras omedelbart efter paketens öppnande.

2 Här avses galvaniserad dyckert med min. längd 25-35 mm eller klammer av min. längd av 25-35 mm samt bredd av min. 10 mm.

Målning av obehandlade Brandéns Panelskivor

Avlägsna allt damm, smuts och dylikt från skivorna. För bästa resultat skall skivorna målas med vattenbaserad akrylfärg för interiörmålning, 2-3 strykningar, använd pensel eller roller.

Övermålning av vitmålade Brandéns Panelskivor

Skivornas yta måste ruggas/slipas med mjuk slipsvamp med kornstorlek 280 eller 320 före ommålning.